

2 - Installazione Ge.Ri.Co. 2017 o Parametri 2017 e settaggio dei percorsi per l'invio dei dati

2.1 - [Creazione della posizione in Ge.Ri.Co. 2017 direttamente dal Software GB](#)

2.2 - [Invio dati a Ge.Ri.Co.](#)

All'interno del software GB l'installazione di Ge.Ri.Co. o Parametri può essere effettuata in due modalità:

1) Cliccando il pulsante **Apri Ge.Ri.Co.** o **Apri Parametri** nella maschera "Verifica studi", è possibile installare Ge.Ri.Co. 2017 o Parametri 2017, qualora non siano stati ancora installati, e di settare in automatico i percorsi.

2) I programmi Ge.Ri.Co. 2017 e Parametri 2017 possono essere installati anche dalla maschera che si apre cliccando il pulsante **Opzioni** sulla barra delle applicazioni in alto: posizionandosi nella sezione "Percorsi Ge.Ri.Co e Parametri", cliccare i pulsanti **Installa Ge.Ri.Co.** e **Installa Parametri**. In questo modo i percorsi vengono settati in automatico.

GB - Ver. 5.1 [Rev.3394] - Professionista Ordinario [GB979] [Licenza: GBSH | User: gb | Directory: g:\Gb\]

Strumenti Procedure GB ?

GB979

2016 692011 -

Applicazioni F24 ComuAnnDatiIva IvaBase Pf SeP TerFab ContBil Spesometro Antir141_Plus Irap CU

Quadri Verifica studi G

Anagrafica Stampa Telematico Console T. Multi ditta Utenti Backup Importazioni Opzioni Update Guida Comunicazioni Supporto Esci

Opzioni

Guida on-line

Generale | Avvio | Percorsi Gerico e Parametri | Importazioni/Esportazioni | Varie | Backup automatico | Messaggi iniziali

Selezionare mediante i pulsanti a fianco dei campi di colore verde i percorsi di riferimento delle applicazioni Gerico e/o Parametri relativi al periodo d'imposta interessato.
Come mostrato negli esempi sottostanti è necessario selezionare correttamente i percorsi, in quanto l'applicazione Studi e Parametri li utilizza come riferimento per le operazioni di Invio e prelievo dei dati.
Nel caso in cui si utilizzi solo Gerico oppure Parametri, settare solamente il percorso dell'applicazione installata.

NB. L'anno presente nelle casella a discesa è riferito all'anno della dichiarazione.

Percorso Ge.Ri.Co anno d'imposta: 2016 — Apri percorso.. — **Installa Ge.Ri.Co.**

Per le operazioni con Ge.Ri.Co. ...
(Es: ...\\Gerico2017)

Percorso Parametri anno d'imposta: 2016 — Apri percorso.. — **Installa Parametri**

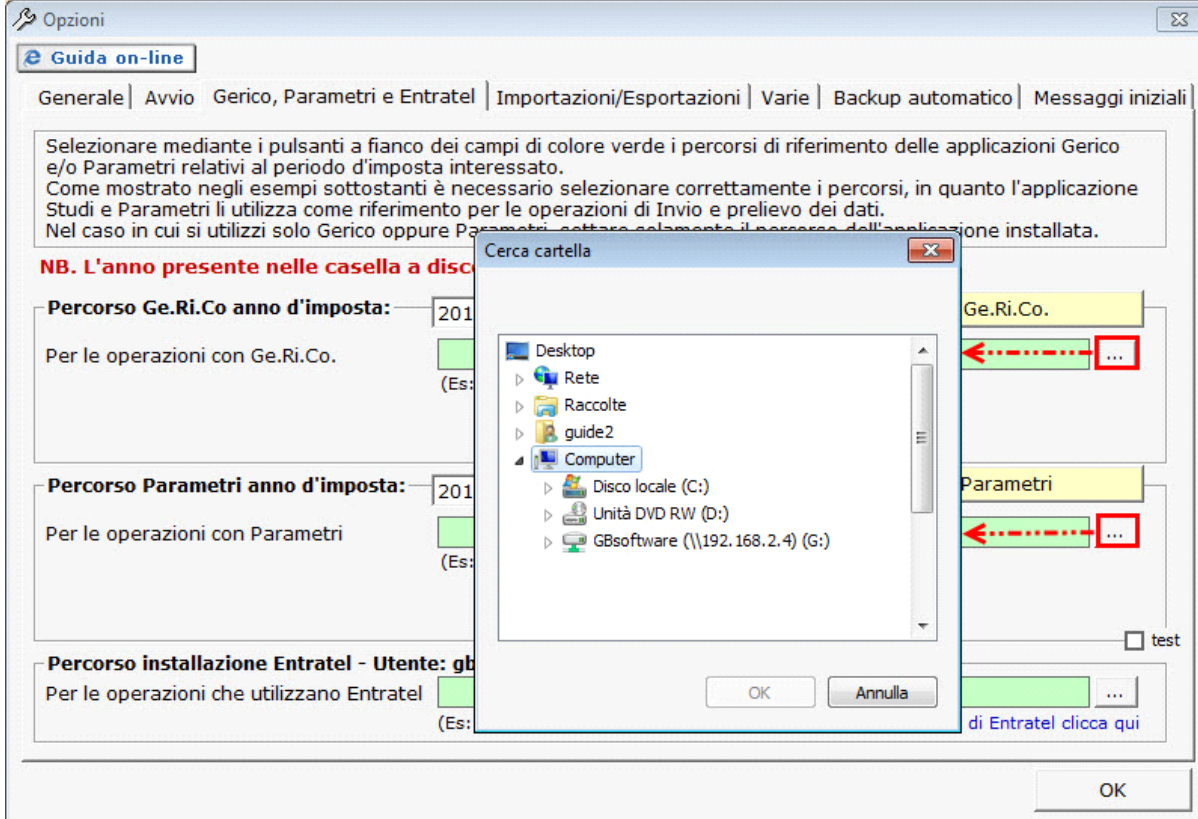
Per le operazioni con Parametri ...
(Es: ...\\Parametri2017)

test

OK

Form aperte: 0 g:\Gb\Ann\2016\SeP\Mdb\Struttura.Mdb; g:\Gb\Ann\Dati\2016\SeP\GB979\Dati.Mdb; G. Anno=2

Qualora l'utente abbia invece scaricato dall'Agenzia delle Entrate i programmi Ge.Ri.Co. 2017 o Parametri 2017, nella maschera "Opzioni" è necessario indicare i percorsi di installazione ricercandoli dal pulsante **...**.

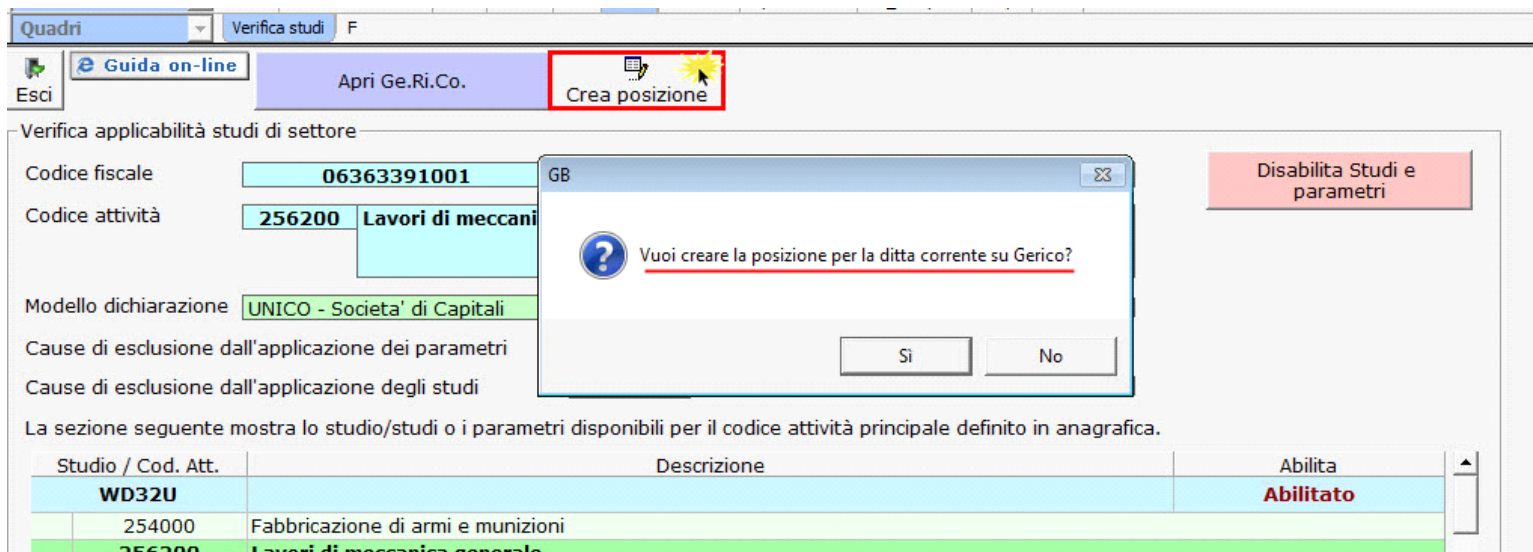


2.1 - Creazione della posizione in Ge.Ri.Co. 2017 direttamente dal Software GB

Il software GB si interfaccia con Ge.Ri.Co. (per l'invio dei dati contabili) per cui la prima operazione da eseguire è quella della creazione della posizione.

È possibile creare la posizione del soggetto all'interno del programma Ge.Ri.Co. 2017 direttamente dalla maschera "Verifica Studi" dell'applicazione Studi e Parametri,

cliccando il pulsante 



Si ricorda che, qualora non sia possibile creare la posizione dal software GB, è necessario crearla direttamente all'interno del programma Ge.Ri.Co. 2017.

N.B. Per chi ha utilizzato Ge.Ri.Co. 2016 l'anno scorso, è possibile importare l'archivio dei dati delle posizioni salvate con riferimento all'Unico 2016 dal programma Ge.Ri.Co. 2016 al programma Ge.Ri.Co. 2017.

I passaggi sono spiegati in "[Indicazioni su come importare i dati da "GE.RI.CO. 2016" a "GE.RI.CO. 2017"](#)".

2.2 Invio dati a Ge.Ri.Co.

Dopo aver creato la posizione, aprire il quadro contabile relativo al codice attività della ditta (Quadro F o Quadro G), se l'applicazione Studi di Settore è integrata con la contabilità i dati contabili verranno inseriti in automatico nel rispettivo quadro, altrimenti sarà possibile inserirli in base alla colorazione dei campi.

Applicazioni F24 IvaBase Pf 770 SeP TerFab ContBil Spesometro Antr141_Plus Irap CU Liquidazioni Iva
 Quadri Verifica studi G
 Guida online Controlli

REDDITI 2017

Studi di settore

Servizi forniti da dottori commercialisti

CODICE FISCALE: PRFRNR70B10F205Z
 CODICE ATTIVITA': 692011
 CODICE STUDIO: YK05U
 MOD. NUM.: 1

Invia dati a Ge.Ri.Co.

Verifica quadratura | **Apri Ge.Ri.Co.** | Stato: Dati del quadro NON in linea con quelli presenti su Ge.Ri.Co. procedere all'invio dei dati selezionando il pulsante Invia i dati a Ge.Ri.Co. | Data invio su GERICO

Inserimento Elementi Contabili Quadro G	G01	Compensi dichiarati		101.054
	G02	Adeguamento da studi di settore		
	G03	Altri proventi lordi		
Gestione adeguamento	G04	Plusvalenze patrimoniali		
		Spese per prestazioni di lavoro dipendente	1	12.811
	G05	di cui per personale con contratto di somministrazione di lavoro	2	
	G06	Spese per prestazioni di collaborazione coordinata e continuativa		
G07	Compensi corrisposti a terzi per prestazioni direttamente			

Invia dati a Ge.Ri.Co.

L'invio dei dati a Ge.Ri.Co. avviene tramite l'apposito pulsante

Quando lo stato dei quadri da rosso diventerà verde, indicando "Stato: Dati del quadro in linea con quelli presenti su Ge.Ri.Co." aprire Ge.Ri.Co. e completare lo Studio di Settore compilando i quadri extracontabili.

Applicazioni F24 IvaBase Pf 770 SeP TerFab ContBil Spesometro Antr141_Plus Irap CU Liquidazioni Iva
 Quadri Verifica studi G
 Guida online Controlli

REDDITI 2017

Studi di settore

Servizi forniti da dottori commercialisti

CODICE FISCALE: PRFRNR70B10F205Z
 CODICE ATTIVITA': 692011
 CODICE STUDIO: YK05U
 MOD. NUM.: 1

Invia dati a Ge.Ri.Co.

Verifica quadratura | **Apri Ge.Ri.Co.** | Stato: Dati del quadro in linea con quelli presenti su Ge.Ri.Co. | Data invio su GERICO

Inserimento Elementi Contabili Quadro G	G01	Compensi dichiarati		101.054
	G02	Adeguamento da studi di settore		
	G03	Altri proventi lordi		
Gestione adeguamento	G04	Plusvalenze patrimoniali		
		Spese per prestazioni di lavoro dipendente	1	12.811
	G05	di cui per personale con contratto di somministrazione di lavoro	2	
	G06	Spese per prestazioni di collaborazione coordinata e continuativa		
G07	Compensi corrisposti a terzi per prestazioni direttamente			

20/04/2018 12:00:50